



**ÉGLISE CATHOLIQUE
EN CHARENTE**
Diocèse d'Angoulême

Soyons solidaires dans nos déplacements

La paroisse de Barbezieux – Baignes – Barret et le doyenné Sud Charente relaient l'initiative MOSC (Mobilité Ouest Sud Charente)



Beaucoup de personnes dans notre secteur rural connaissent des difficultés de mobilité. Le grand âge, la maladie, les difficultés financières et bien d'autres raisons font qu'il est difficile de se déplacer, de trouver un chauffeur ou un covoiturage.

L'aide à la mobilité entre entièrement dans une démarche de solidarité que les chrétiens peuvent prendre à leur compte. Le MOSC permet notamment de mettre en lien des chauffeurs potentiels et des personnes en besoin de déplacement.

A l'initiative d'un collectif d'associations regroupées au sein de MOSC, le réseau de transport solidaire en Sud Charente est un service de transport à la demande à vocation sociale et de proximité.

Il vise à améliorer le quotidien, rompre l'isolement et favoriser les moments d'échange et de convivialité entre les personnes.

A ce titre, MOSC recherche des volontaires pour devenir Chauffeur bénévole, n'hésitez pas à contacter le MOSC pour avoir plus d'informations : **07 82 32 76 33**

Comment puis-je utiliser le réseau de transport solidaire ?



1 Contacter MOSC N° unique : 07 82 32 76 33

Vous devez contacter MOSC pour votre inscription au moins une semaine avant votre premier déplacement en tant qu'utilisateur (fiche d'inscription à remplir) et régler votre adhésion.

2 Téléphoner

Vous téléphonez pour réserver un trajet au plus tard 3 jours avant votre déplacement.

4 On vient vous chercher

Un chauffeur vient vous chercher chez vous à l'heure et au jour convenus et vous transporte à l'endroit souhaité lors de la réservation.

3 On vous rappelle

Vous êtes rappelé une fois le déplacement organisé.

5 Indemnisation

À l'issue du déplacement, vous payez directement votre trajet au chauffeur qui vous remet un reçu.



Pour aller où ?

Pour tout déplacement occasionnel : visites de courtoisie, courses, rendez-vous médicaux, rendez-vous personnels, déplacement formation, démarches administratives et sociales, loisirs...

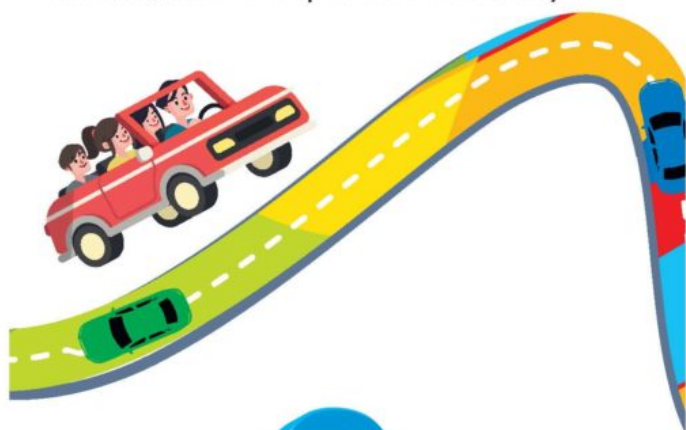
Sont exclus les déplacements : pris en charge par la sécurité sociale, scolaires ou domicile-travail, pour les enfants mineurs non accompagnés par une personne majeure, pour transporter des matériaux ou animaux même de petite taille.



Mobilité Solidaire, c'est quoi ?

À l'initiative d'un collectif d'associations regroupées au sein de l'association **MOSC**, le réseau de transport solidaire en Sud Charente est un service de transport à la demande à vocation sociale et de proximité. Il vise à améliorer le quotidien, rompre l'isolement et favoriser les moments d'échange et de convivialité entre les personnes.

Ce service est complémentaire des dispositifs existants (assurance Maladie, Artisans taxis, Mutuelles, auto-entrepreneurs mobilité...)



Pour qui



Pour les habitants du Sud Charente (territoires des 4B et Lavalette Tude Dronne) sans permis de conduire, sans moyen de locomotion ou ne pouvant utiliser les moyens de transport existants et ne pouvant assumer financièrement des frais de transport en raison de faibles revenus.

Vous souhaitez des informations ?

Vous souhaitez être chauffeur bénévole ?

Renseignements et inscriptions du lundi au vendredi (sauf jours fériés) auprès de **MOSC** (Mobilité Ouest Sud Charente).

Toutes les informations sur

Site :

<https://mosc.fr/>

Numéro unique :

07 82 32 76 33



Avec le soutien et la participation :



Téléchargez la plaquette de présentation [Télécharger](#)

©2026 - Diocèse d'Angoulême - 02/02/2026 -

<https://charente.catholique.fr/sud-charente/actualites/soyons-solidaires-dans-nos-deplacements/>