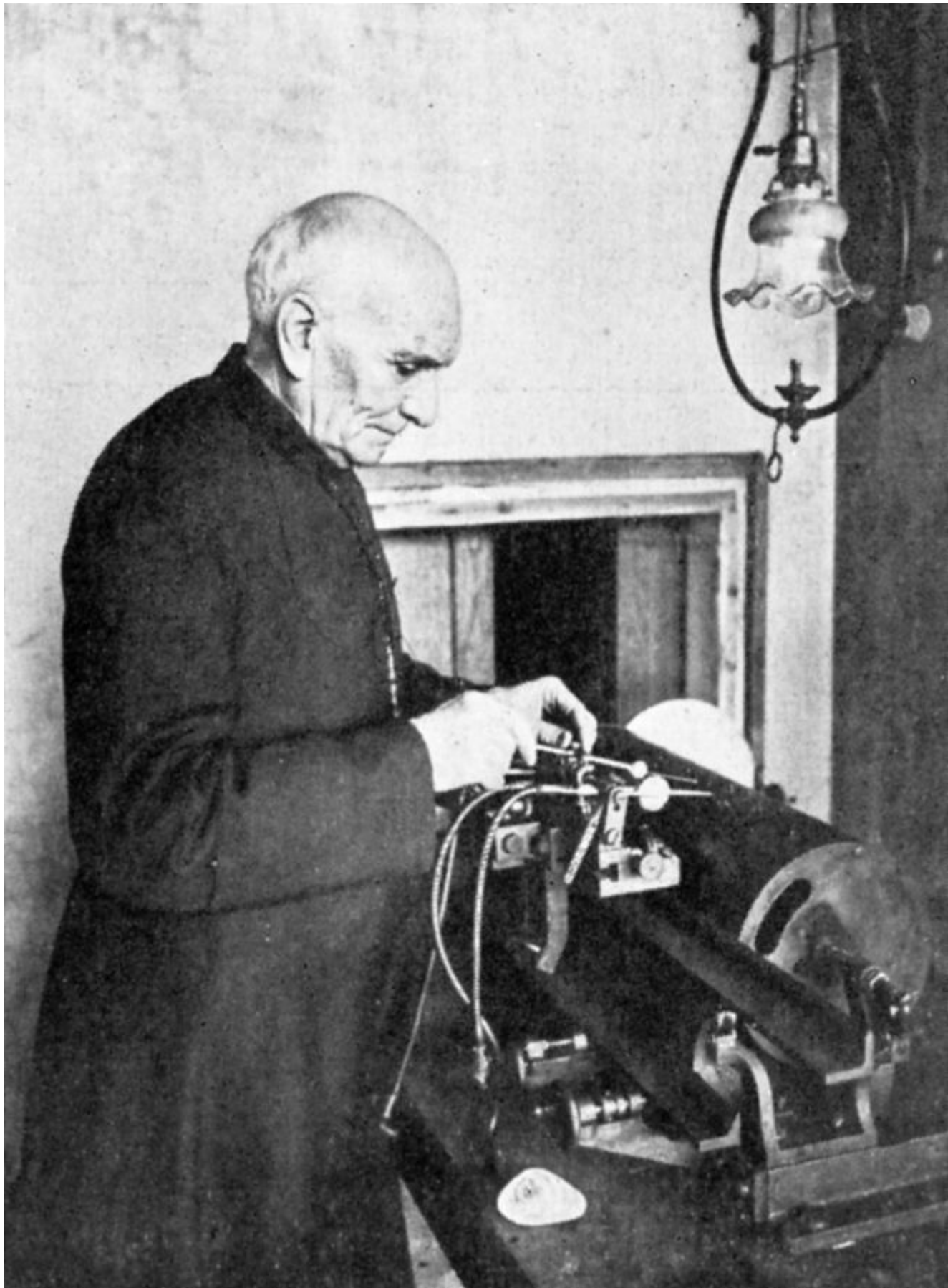




ÉGLISE CATHOLIQUE
EN CHARENTE
Diocèse d'Angoulême

Centenaire de l'abbé Rousselot – Célébration à Saint-Claud

Le dimanche 20 octobre 2024, la mairie de Saint-Claud commémorera le centenaire de la disparition de l'abbé Alphonse Rousselot, figure emblématique de la Charente. Cet événement rendra hommage à cet illustre charentais, dont l'engagement pastoral et les écrits ont marqué son époque et continuent d'inspirer les générations actuelles.



Programme de la journée :

14h00 : Conférence de Jacques Baudet, historien local, sur la vie et l'œuvre de l'abbé Rousselot. L'intervention sera accompagnée d'une exposition et de vidéos préparées par l'association « Culture et Patrimoine ».

10h30 : Messe solennelle à l'église de Saint-Claud, présidée par Mgr Gosselin, évêque d'Angoulême et chorale « L'air de rien ».

11h45 : Dévoilement de la plaque commémorative en l'honneur de l'abbé Rousselot, suivi du discours de Monsieur le Maire.

12h00 : Vin d'honneur offert au logis de La Broue. À cette occasion, les enfants du Conseil Municipal des Jeunes proposeront une courte saynète retraçant des moments forts de la vie de l'abbé.

13h00 : Buffet campagnard convivial à la salle annexe, réunissant les participants autour d'un repas dans la pure tradition charentaise.

Cette journée de commémoration se veut à la fois un moment de mémoire et de partage, rassemblant toutes les générations autour de l'héritage spirituel et culturel de l'abbé Rousselot. Vous êtes tous chaleureusement invités à y participer.

En savoir plus sur l'abbé Jean-Pierre Rousselot (1846-1924), pionnier de la phonétique expérimentale

L'abbé Jean-Pierre Rousselot est une figure méconnue du patrimoine charentais et est un pionnier dans le domaine de la phonétique expérimentale. Né à Saint-Claud en Charente, cet ecclésiastique a su marier sa vocation religieuse avec un parcours scientifique international, marquant ainsi l'histoire de la linguistique.

Jean-Pierre Rousselot s'est d'abord illustré par ses études sur les patois de la vallée du Son, avant de rejoindre l'Université de Bordeaux, puis Paris, où il devint professeur au Collège de France. Ses travaux, centrés sur la propagation des sons et la variation phonétique, ont ouvert la voie à de nombreuses avancées scientifiques.

L'abbé Rousselot n'a jamais coupé les liens avec son diocèse d'origine, bien que sa carrière académique ait longtemps été perçue avec méfiance par le clergé local. Ses relations avec la Charente ont évolué au fil du temps, entre reconnaissance tardive de ses mérites et retour aux sources à la fin de sa vie.

Aujourd'hui, l'héritage de l'abbé Rousselot continue d'influencer les recherches en linguistique. Sa passion pour les patois locaux et son approche novatrice de la phonétique sont des témoignages d'un esprit visionnaire.

©2025 - Diocèse d'Angoulême - 03/04/2025 -

<https://charente.catholique.fr/est-charente/agenda/centenaire-de-labbe-rousselot-celebration-a-saint-claud-diocese-dangouleme/>