



ÉGLISE CATHOLIQUE
EN CHARENTE
Diocèse d'Angoulême

Quand la maladie s'invite dans un couple ou une famille...

La pastorale santé propose une journée de réflexion et d'échanges SAMEDI 18 NOVEMBRE 2023 DE 9H30 A 17H30 à la maison diocésaine.

Le thème, qui dépasse les acteurs de la Pastorale Santé et qui peut toucher toute famille est le suivant : « QUAND LA MALADIE S'INVITE DANS UN COUPLE OU DANS UNE FAMILLE... »

Le Père Jean-Marie ONFRAY qui a beaucoup travaillé la question des aidants lorsqu'il était au service national de la Pastorale Santé nous aidera dans la réflexion.

Des témoins et deux professionnelles nous feront part aussi de leurs expériences.

Temps d'exposés, d'échanges en petits groupes et de réponses aux questions alterneront.

En fin de journée , une messe d'action de grâce avec notre Evêque nous permettra de vivre les passages de relais entre l'équipe diocésaine « ancienne » et l'équipe diocésaine « nouvelle ». Un verre de l'amitié suivra.

Pour le déjeuner, nous pourrons prendre le repas proposé par l'équipe de restauration de la Maison Diocésaine ou sortir le pique-nique du sac.

Dans les temps de pause, nous pourrons nous rendre à la librairie qui dans sa vitrine a tenu compte de notre thème.

Enfin pour faciliter l'organisation de cette journée (réservation des salles, restauration ...) nous vous demandons de vous inscrire par mail à nicole.durand@wanadoo.fr ou par téléphone au 06 12 06 44 87 **AVANT LE 15 NOVEMBRE 2023**.

En plus du repas, veuillez prévoir une participation aux frais de cette journée (intervenant, train, maison diocésaine) soit 10 euros que vous voudrez bien donner à votre arrivée.

A la joie de vous retrouver !

Pour l'équipe diocésaine, Nicole Brillet (responsable P. Santé)

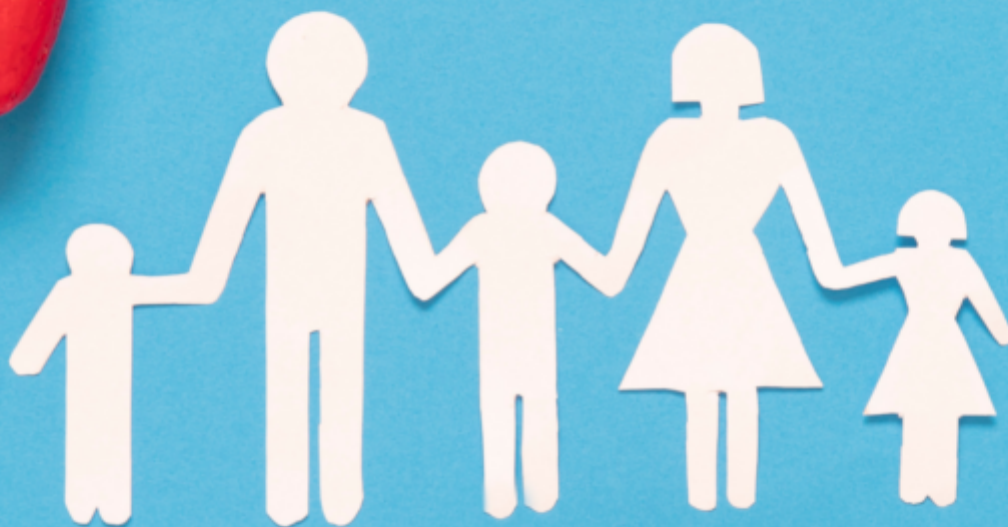
Journée de réflexion et d'échanges

SAMEDI 18 NOVEMBRE 2023

de 9h30 à 18h à la Maison diocésaine

"Quand la maladie s'invite dans un couple ou une famille..."

avec le P. Jean Marie Onfray, des témoins et des professionnels



Inscriptions par mail :
nicole.durand@wanadoo.fr
ou par téléphone
au 06 12 06 44 87



Contribution financière à prévoir



ÉGLISE CATHOLIQUE
EN CHARENTE
Diocèse d'Angoulême

