



RCF Charente, N°1 des RCF locales

Lors de l'Assemblée Générale de RCF Charente du 19 juin 2025, l'équipe a pu se réjouir de très bons résultats médiamétrie.

Quelques extraits de la présentation de Jean-Louis Née, président de RCF Charente :

Après un vote en assemblée générale nationale au printemps, il a été convenu que toutes les radios du réseau devront travailler à des regroupements.

En Nouvelle Aquitaine le choix qui a été fait a été de regrouper toutes les 5 radios de la région.

Dans la précipitation, il a été décidé en juin 2024 de multiplier les émissions communes qui se limitaient jusqu'alors à une seule émission de 29 minutes « Innover quelle aventure »

Dans la grille de septembre, on a donc ajouté une matinale avec des journaux communs, un invité régional commun, et deux nouvelles émissions communes « Paroles de solidarité » et Commune planète.

Nous avons refusé de participer au journal régional. Nous avons cependant laissé la porte ouverte pour une adhésion un an plus tard après que cette réflexion ait été menée. Le premier bilan du journal régional est qu'il ne permet pas d'économie mais n'a pas généré non plus de temps libéré significatif pour d'autres tâches. Par ailleurs plusieurs radios ont senti une vraie perte de proximité et des auditeurs le leur ont dit.

Heureusement il y a quelques bonnes nouvelles

– Nous avons d'excellents résultats Médiamétrie qui nous placent en première position parmi les 64 radios RCF de France et de Belgique en nombre d'auditeurs par habitant, journalier (8200), soit 2,7 %, hebdomadaire (22100) et global (48200, soit 16%) et quatrièmes pour la notoriété (41,2%)

– Nous avons mené des expériences de régionalisation à dimension humaine avec une couverture du festival de la Bande dessinée en 2024 et aussi en 2025 avec une « rédaction régionale » éphémère, ce qui a permis d'accueillir tous les journalistes de la région chez nous et de travailler ensemble sur un projet commun ponctuel

– Nous avons réalisé de belles émissions spéciales dont une sur la gestion de l'eau avec le conseil départemental et une autre avec Attitude pour les élections législatives

– Nous avons conclu avec radio Attitude un accord sur une recherche de pubs jumelée sur les deux radios, ce qui permet d'être plus convainquants en termes d'audience cumulée et efface notre caractère confessionnel qui peut être un frein pour certains annonceurs

– Et, c'est l'événement essentiel de l'année : nous avons enregistré l'arrivée de Nicolas Bousuge qui va solliciter vos suffrages tout à l'heure en tant qu'administrateur, mais qui a déjà commencé à travailler en tant que directeur bénévole et qui a même, à ce titre, pris toute la réalité de la conduite opérationnelle de la radio. Nous le surveillons depuis longtemps et l'avons « kidnappé » dès le lendemain de sa cessation d'activité alors même qu'il n'était encore qu'en vacances et pas pleinement en retraite. C'est d'abord une très bonne nouvelle pour la radio car il rajeunit les cadres et surtout apporte un regard, des idées et des approches nouvelles.

RCF CHARENTE

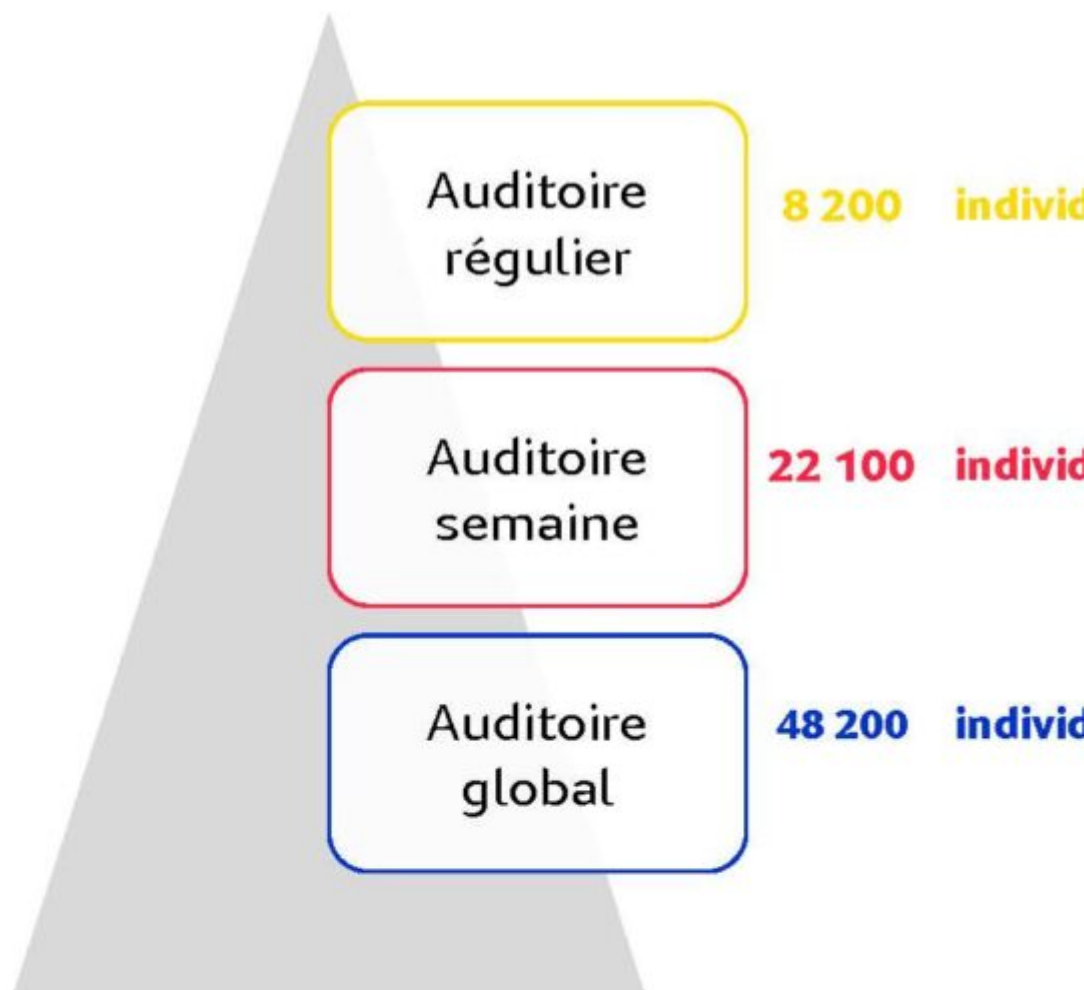
CHARENTE

SYNTHESE DES PRINC

2,7%

des individus de 13 ans et plus, résidant dans la zone de diffusion de la station

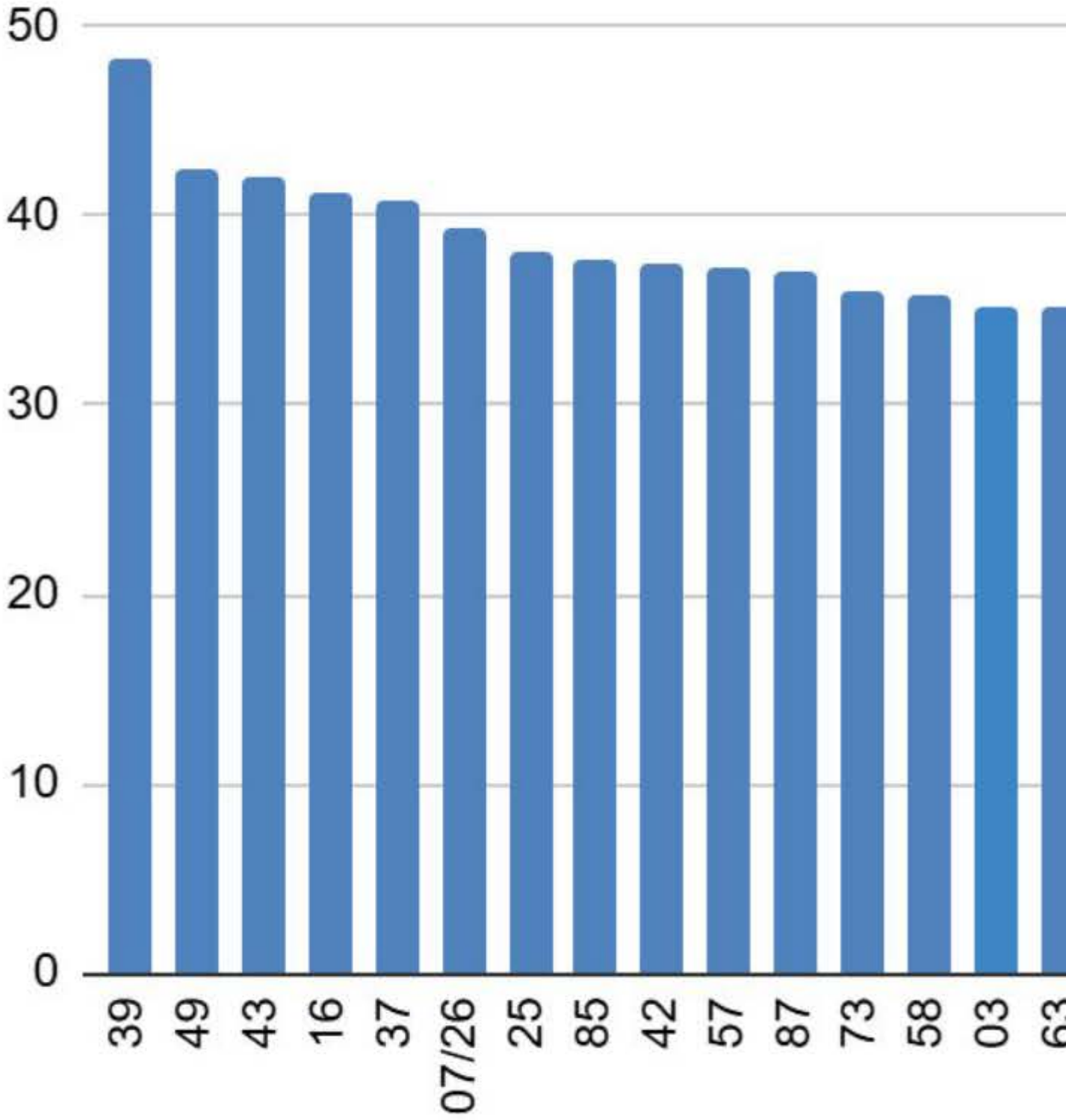
écoutent régulièrement la station



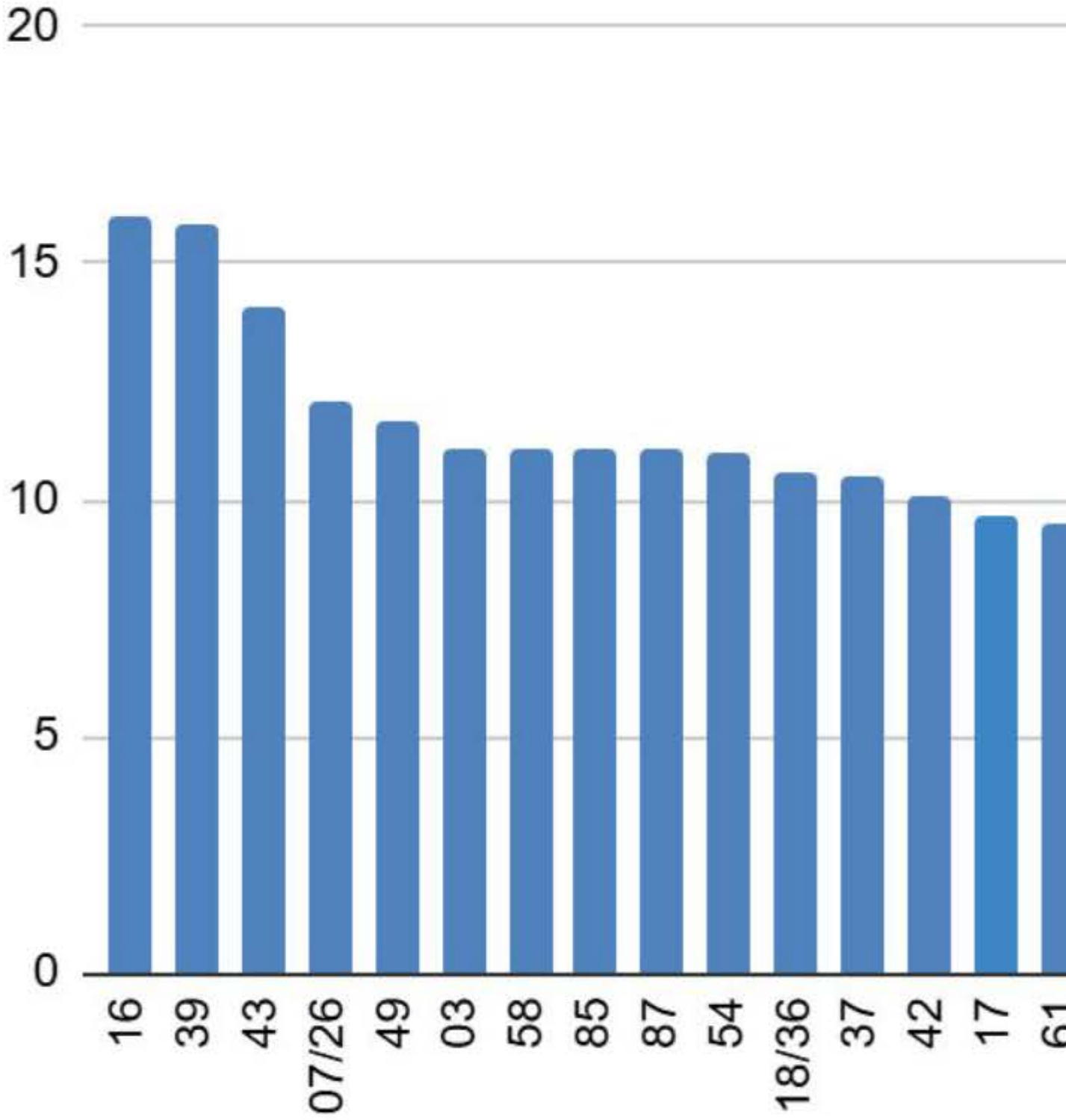
Auditoire régulier: Individus de 13 ans et plus, connaissant la station et déclarant l'écouter tous les jours ou presque tous les jours.

Auditoire semaine: Individus de 13 ans et plus, connaissant la station et déclarant l'écouter tous les jours, presque tous les jours ou 1 à 2 fois par semaine.

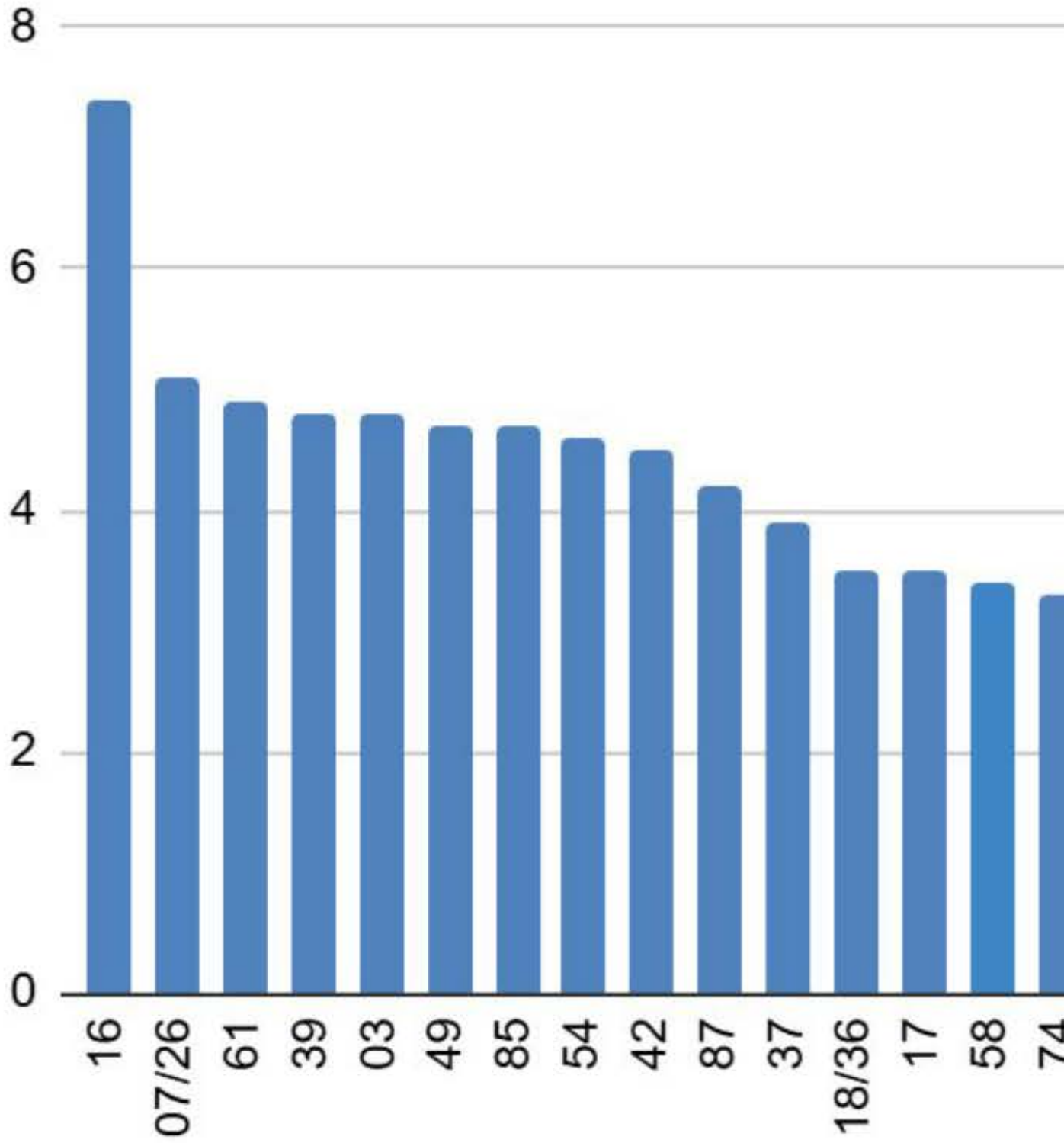
Auditoire global: Individus de 13 ans et plus, connaissant la station et déclarant l'écouter tous les jours, presque tous les jours, 1 à 2 fois par semaine.



AUDIENCIA



AUDIENC



AUDIEN

